



100 % kostenlos

E-Ladesäulen für öffentliche Räume

mit nachhaltigem Ökostrom

- ⚡ **Zero-Invest**
- ⚡ **keine Betriebskosten**
- ⚡ **Vergütung** für Strombezug
- ⚡ **AC- und Schnellladesäulen**
- ⚡ **zentrales** Management
- ⚡ **gesamte Zahlungsabwicklung**



Elektromobilität für Kommunen

Flexibel, skalierbar, 100 % Ökostrom

In Kooperation mit europäischen Marktführern erstellen wir Ihre **kostenlose** E-Mobility-Infrastruktur.

- Wir kümmern uns um den Aufbau und Betrieb der Charger, sorgen für einfache Ladezugänge und bequeme Zahlungsmöglichkeiten (gemäß gesetzl. Anforderungen).
- Die eichrechtskonformen Standard- und/oder Schnellladesäulen werden vollständig gemanagt.
- Bei steigender Auslastung sichern wir dynamisches Wachstum der Ladeinfrastruktur.



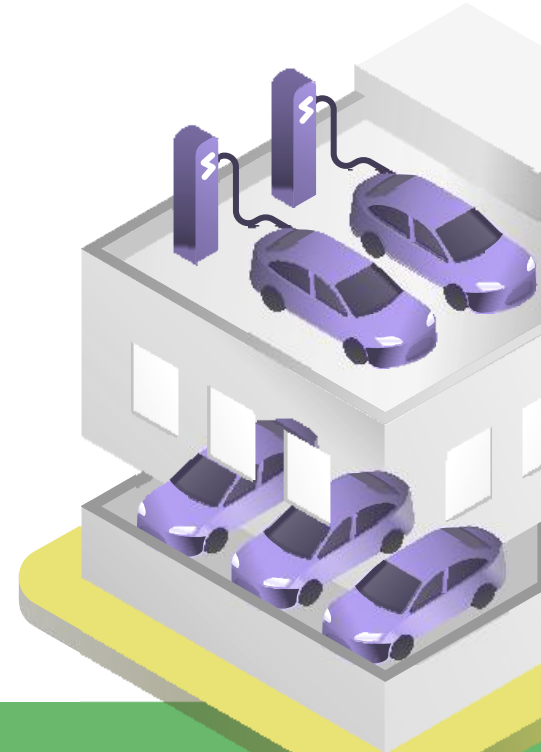


Zero-Invest-Modell

Charger-Infrastruktur zum Nulltarif

Sie stellen den Standort, wir übernehmen den Rest. Unsere Leistungen beinhalten unter anderem:

- technische Planung & Ausführung
- alle Kosten für Inbetriebnahme, Wartung, Management
- 100 % nachhaltiger Ökostrom aus Solarparks
- Zahlungsabwicklung für alle Ladevorgänge
- bedarfsweise Erweiterung der Charger-Infrastruktur
- wettbewerbsfähige, attraktive Ladepreise
- Cashback in Höhe von 3 Cent je bezogener kWh





Vorteil Public-Private Lösung

Einfacher, bequemer und schneller

- **Keine Ausschreibung erforderlich**
Die Kommune führt keine Beschaffung durch, das Investitionsgut verbleibt Eigentum des Lieferanten.
- **Keine Belastung des kommunalen Haushalts**
Es fallen weder Investitionen noch Kosten für Wartung und Betrieb an. Ladevorgänge werden anteilig vergütet.
- **Schnellere Umsetzung**
Im Unterschied zu geförderten Vorhaben entfallen monatelange Wartezeiten bis zu einer etwaigen Zusage.



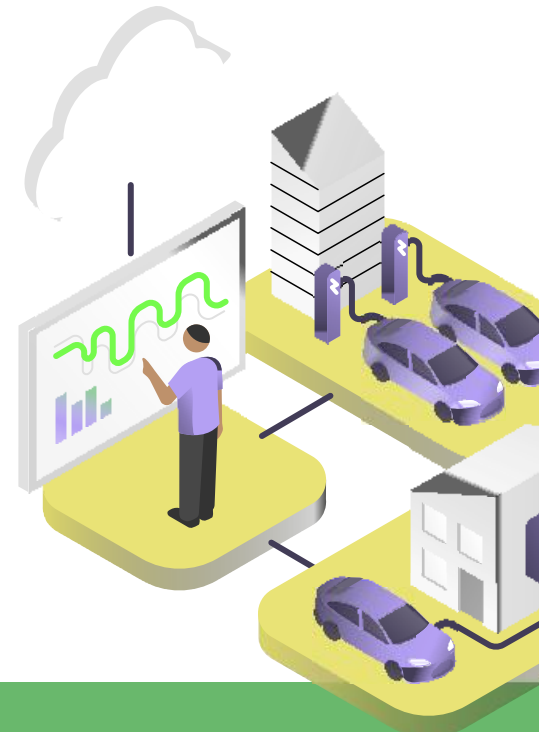


Management & Wartung inklusive

Sie müssen nichts tun

Wir sorgen zentral für den Betrieb, die Abwicklung der Zahlungsprozesse, die Einhaltung der Ladesäulenverordnung inklusive jährlicher Wartung und Prüfung.

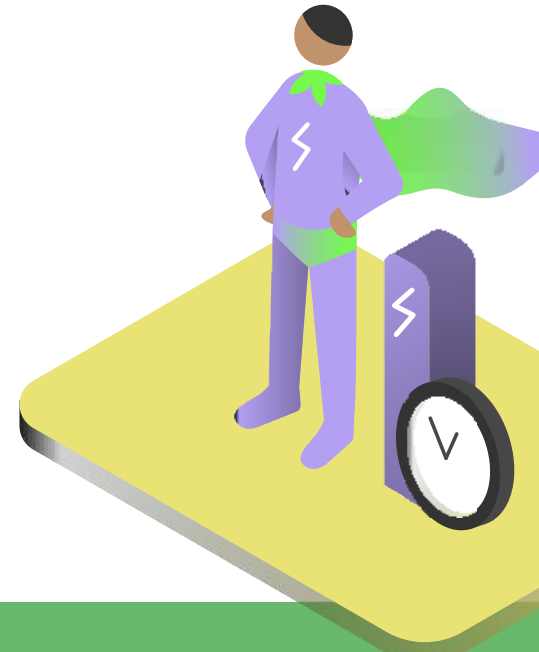
- 24/7-Hotline und Remote-Überwachung der Charger.
- Die Einbindung der Charger und der Spirii App in die europäische Roamingplattform Hubject (mit > 300.000 öffentlichen Ladepunkten), sorgt für hohe Sichtbarkeit.
- Optional hilft die Spirii Go App bei der Chargersuche, zeigt die exakten Preise, startet den Ladevorgang und ermöglicht das bequeme Bezahlen.





Wirtschaftlicher Mehrwert durch exklusive Partnerschaft

- EV-Nutzer und -Nutzerinnen können auf alle in der Kommune öffentlich verfügbaren Charger zugreifen.
- Die Gemeinde erfüllt eine wichtige Aufgabe in der "kommunalen Daseinsvorsorge", ohne die damit verbundene Aufwendungen. Die zusätzlich erzielten Erlöse könnten z. B. in soziale Projekte fließen.
- Die privatwirtschaftlichen Unternehmen tragen das Investitionsrisiko und profitieren perspektivisch vom zunehmenden Ladebedarf.



1. Optimale Standortabdeckung

- Auch weniger lukrative Standorte sind in das Gesamtkonzept integrierbar.
- Ein datengestütztes Modell hilft bei der idealen Standortauswahl.

4. Management & Wartung

- Betrieb und Remote-Überwachung.
- Kostenloser 24/7 Support.
- Vollständige Zahlungsabwicklung.
- Jährliche Wartung und Prüfung.

7. App für iOS / watchOS / Android

- Charger-Suche und Abwicklung der Lade-/Bezahlvorgänge.
- Einbindung in die europäische Roamingplattform Hubeject (mit > 300.000 öffentlichen Chargern) sorgt für hohe Sichtbarkeit.

9. Umsatzbeteiligung

- 3 Cent pro bezogener kWh über die gesamte Vertragslaufzeit.

2. Charger-Infrastruktur

- Je nach Standort / Auslastung sind Normal- & Schnelllader verfügbar.
- Erweiterungsoption bei steigender Auslastung.
- Keine Fremdwerbung.

5. Bestandsübernahme

- Sind Charger vorhanden, ist eine Übernahme in unser Management oder ein Austausch möglich.

8. Preismodell

- Preise werden dynamisch gebildet (anhand Stromhandelsbörse EPEX).
- Sie sind wettbewerbsfähig und marktkonform, es findet keine überhöhte Bepreisung statt.

10. Kein Stromverkauf

- Grundeigentümer wird nicht zum Stromverkäufer.

3. Netzanschluss

- Technische Planung & Ausführung.
- Alle Erdbau-/Tiefbauarbeiten.
- Installation der Charger.
- Anbindung an den Netzanschluss.
- Erstattung begonnener und/oder beauftragter Erschließungsarbeiten.
- Anmeldung Bundesnetzagentur.

6. Ökostrom

- Wir liefern ausschliesslich 100 % Ökostrom aus Solarfeldern.



Jetzt starten!

- Online-Anfrage **Zero-Invest-Modell** auf:
<https://www.giritech.energy/kommunal>
oder telefonisch unter **+49 7541 9700-0**
- Vorabprüfung anhand Ihrer Daten.
- Nach erfolgreichem Vertragsabschluss: Installationsplanung, Durchführung der Baumaßnahmen, Lieferung eichrechtskonformer Ladestationen, Installation, Inbetriebnahme.
- Lieferung von 100 % Solarstrom.
- Anmeldung bei der Bundesnetzagentur.
- Eintragung der Ladepunkte in die Spirii Go App.
- Auslastungsauswertung (Gesamtvolumen, Stoßzeiten).
- Die Vertragslaufzeit beträgt 10 Jahre. Danach ist eine Verlängerung möglich oder es erfolgt der kostenlose Rückbau.



Giritech GmbH
Mariabrunnstrasse 123
88097 Eriskirch (Germany)

Tel. +49 7541 9700-0
Fax +49 7541 9700-99
Mail: info@giritech.energy
Web: www.giritech.energy

Online-Anfrage auf:
www.giritech.energy/kommunal

